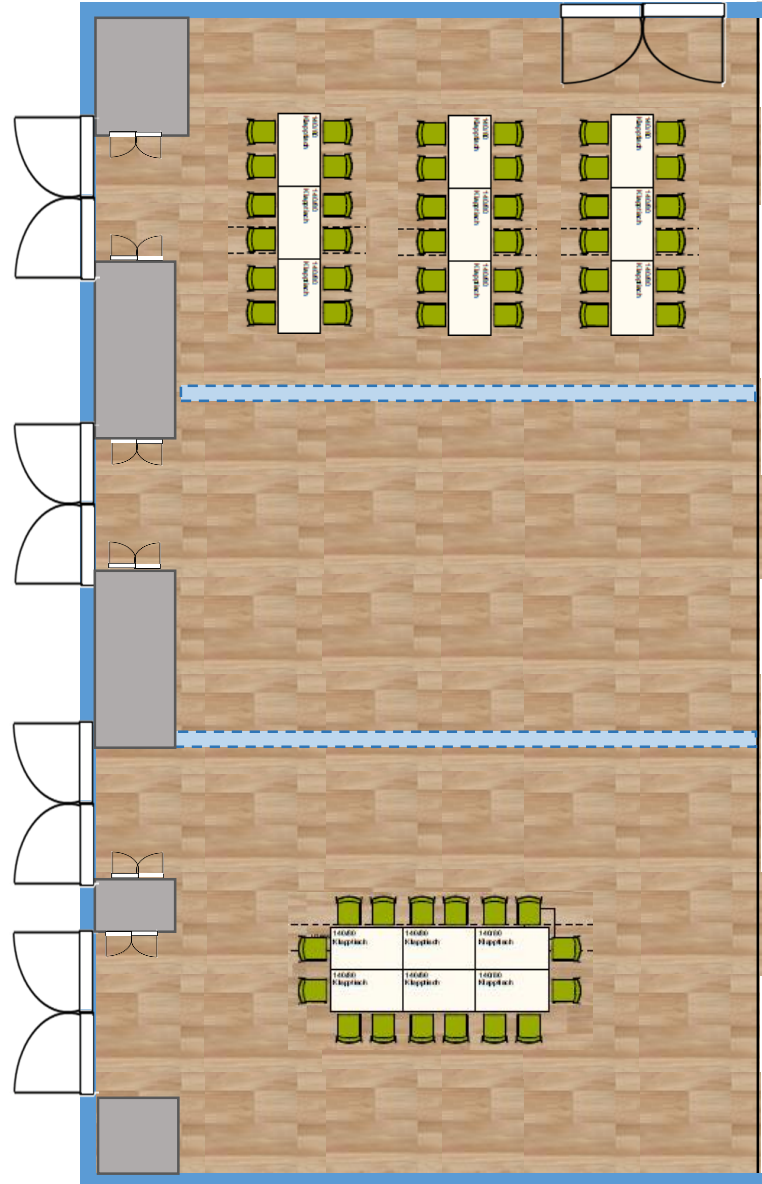


EG Saal

Im Ganzen hat der Saal
ca. 210m²

Die Saal-Teile können
einzeln oder kombiniert
genutzt werden.

Alle Tische und Stühle
sind stapelbar und
können nach Bedarf
gestellt werden.



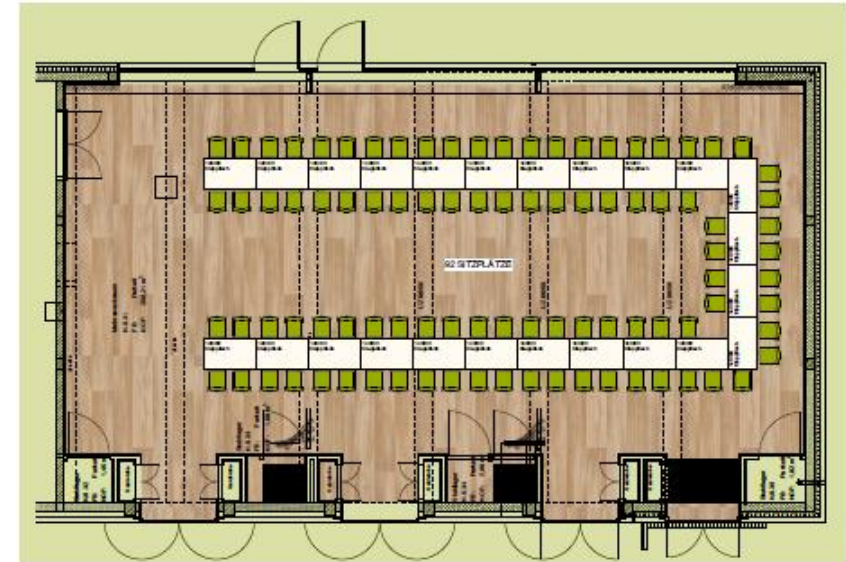
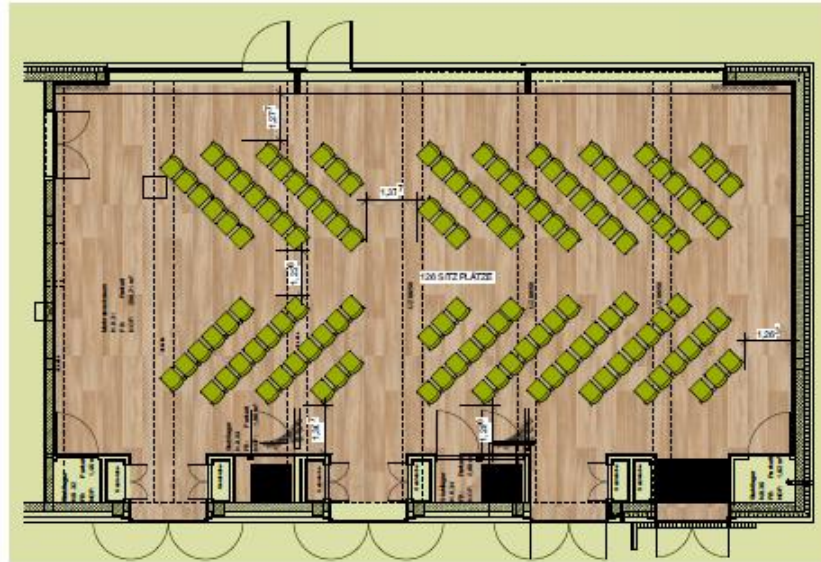
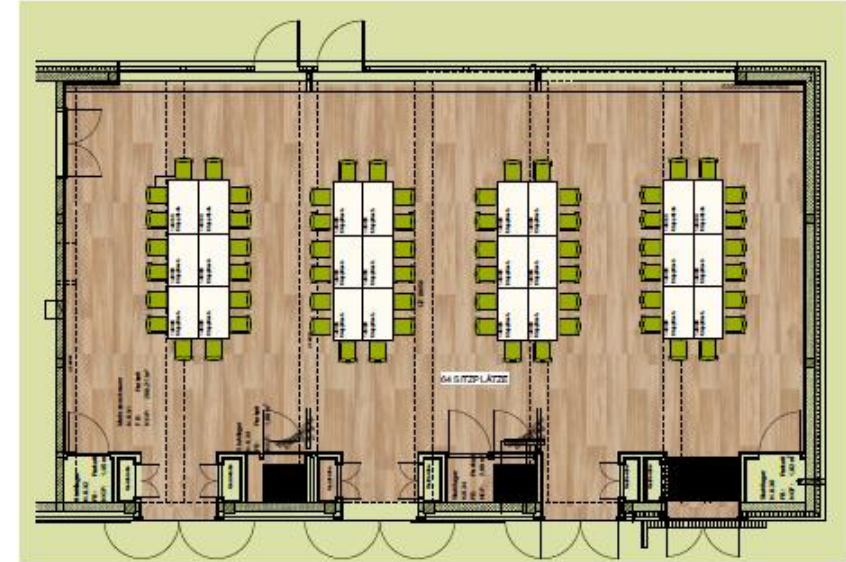
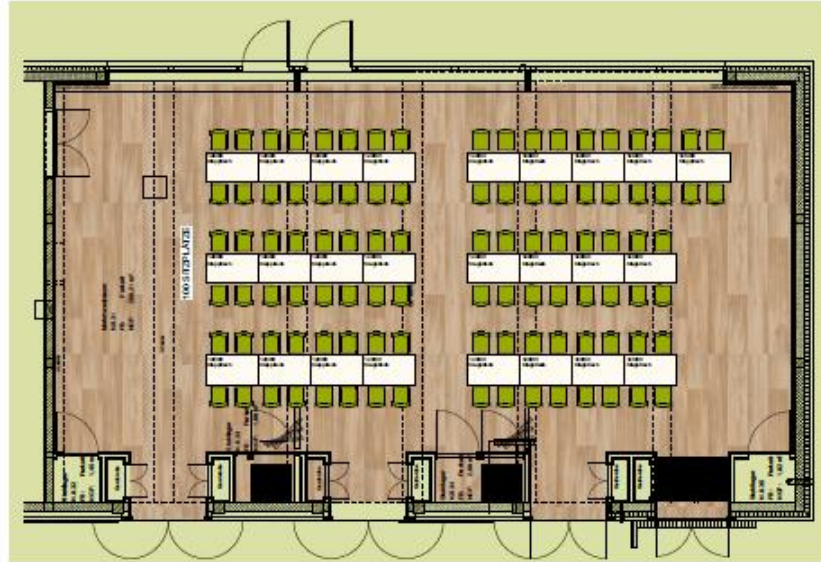
EG Saal links ca. 70m²

EG Saal mitte ca. 70m²

EG Saal rechts ca. 70m²

EG Saal

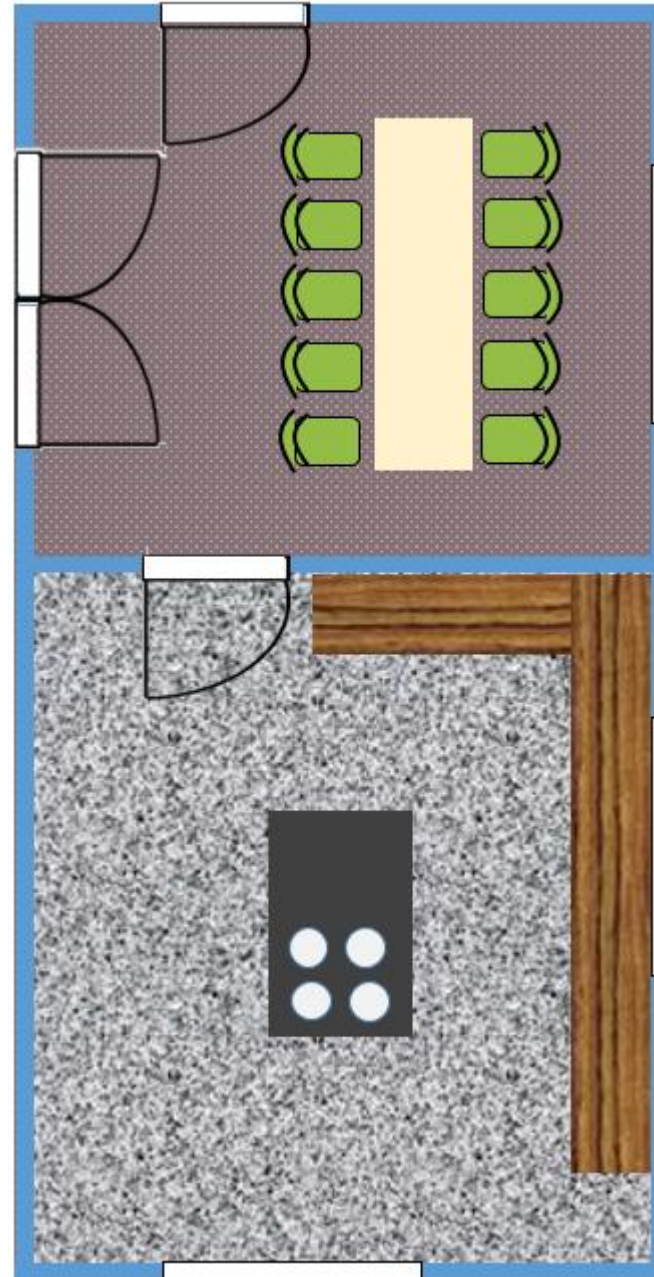
Beispiele Bestuhlung



OG Küche mit Esszimmer

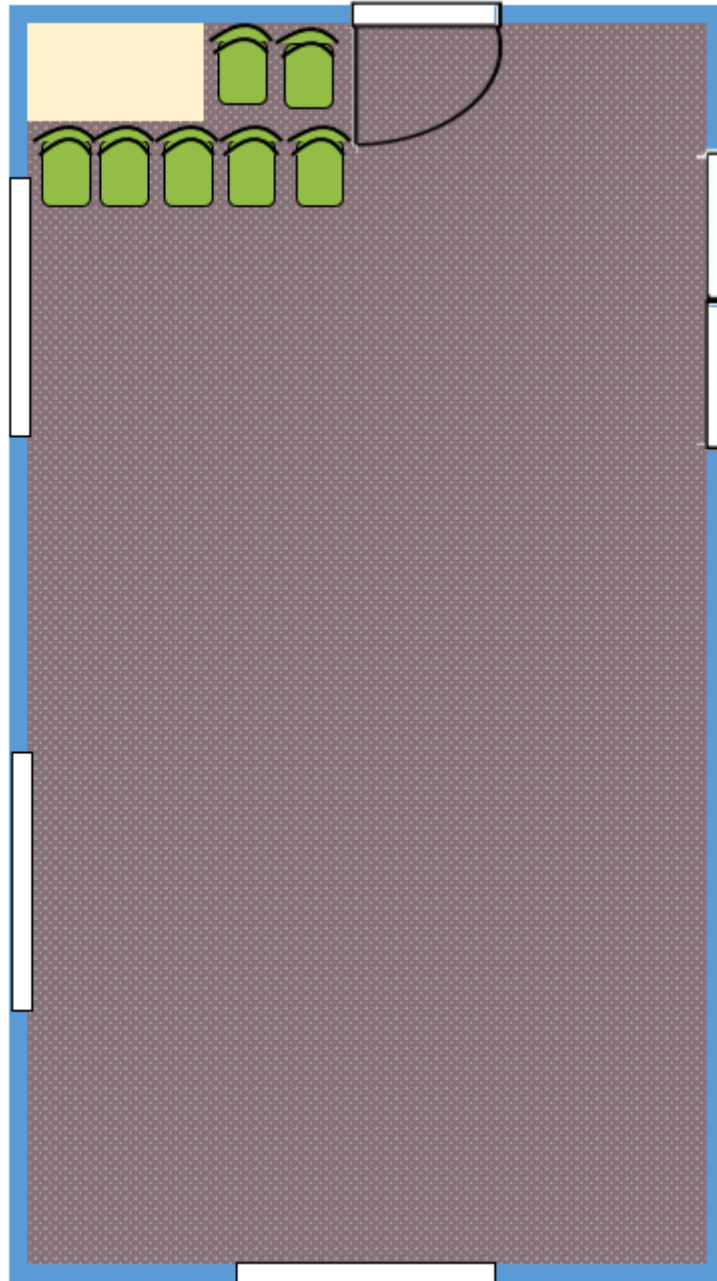
OG Esszimmer
ca. 20 m²

OG Küche
ca. 25 m²



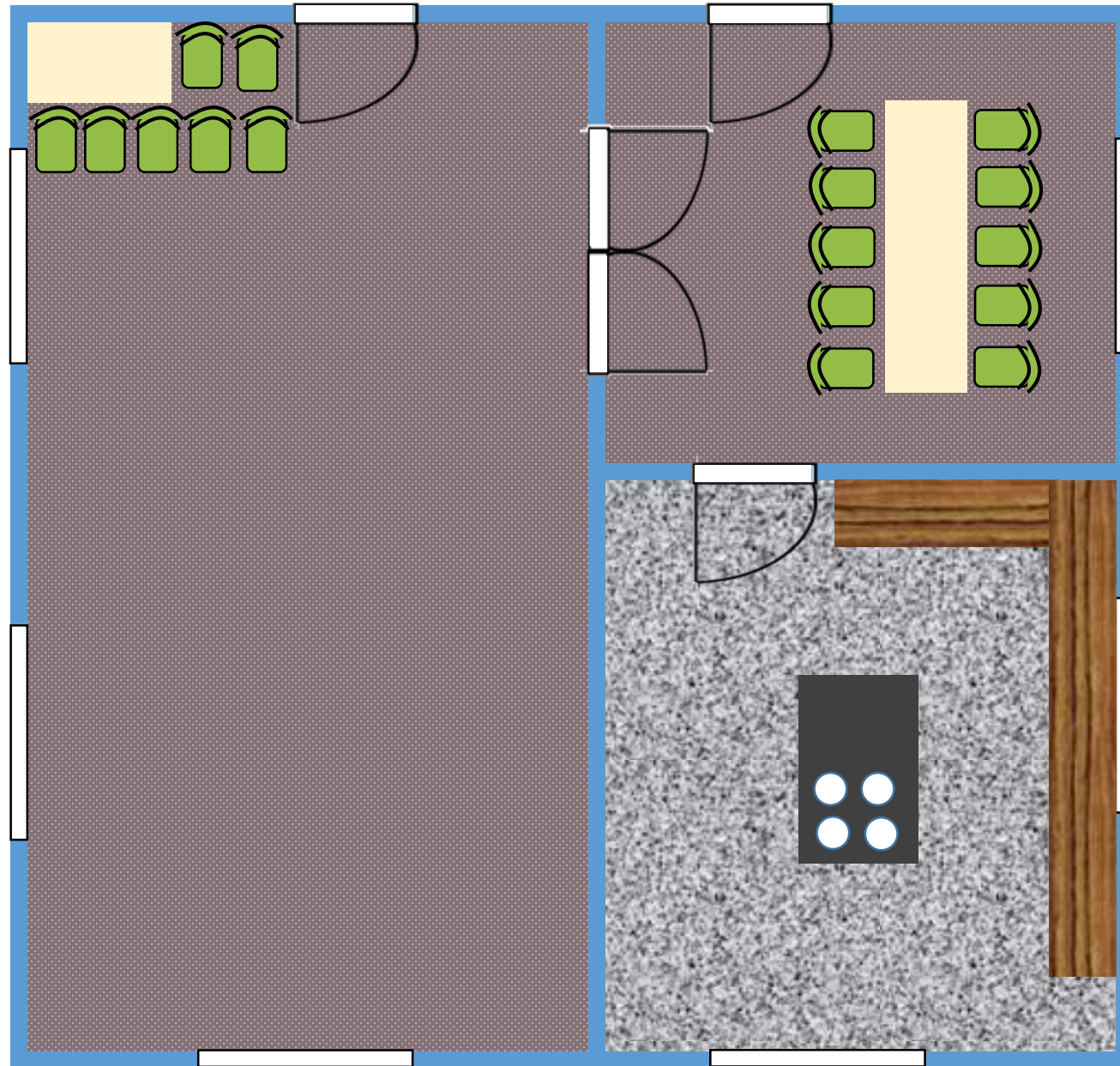
OG Gruppenraum
ca. 52 m²

Tische (klappbar) und
Bestuhlung (stapelbar)
können nach Bedarf
gestellt werden.



OG Gruppenraum
ca. 52 m²

Tische (klappbar) und
Bestuhlung (stapelbar)
können nach Bedarf
gestellt werden.

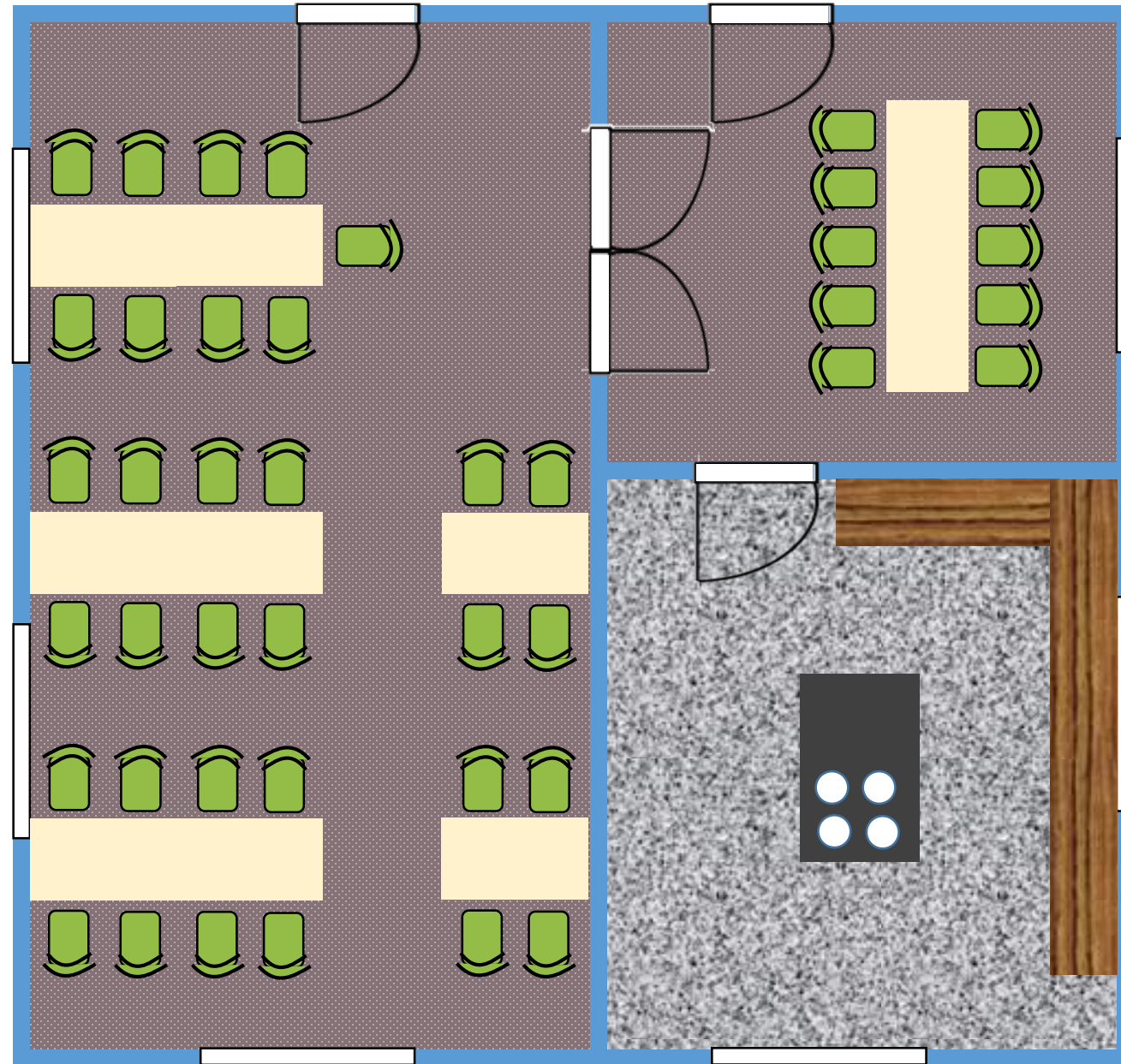


OG Esszimmer
ca. 20 m²

OG Küche
ca. 25 m²

OG Gruppenraum
ca. 52 m²

Beispiel Bestuhlung

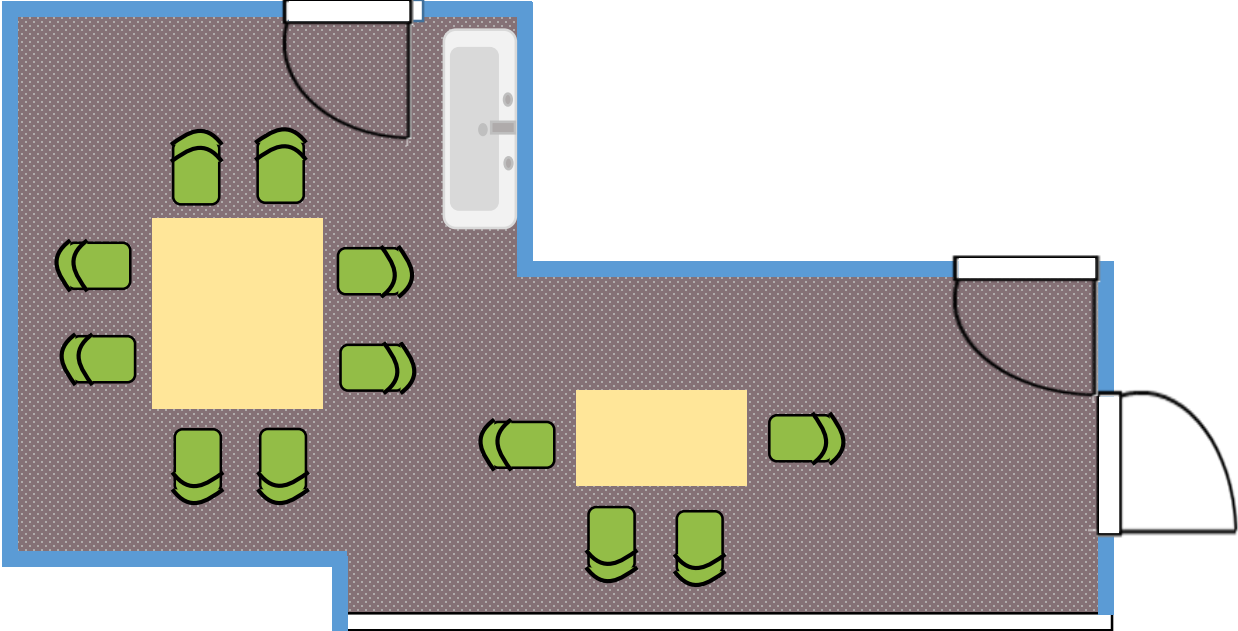


OG Esszimmer
ca. 20 m²

OG Küche
ca. 25 m²

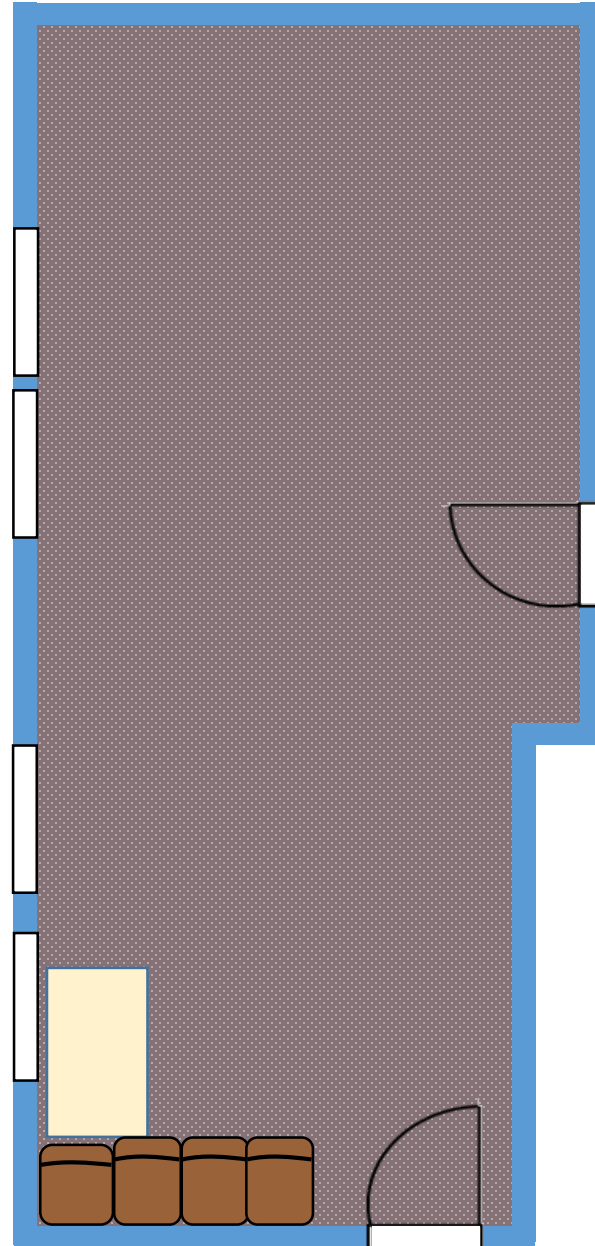
DG Atelier

ca. 48qm



KG Gruppenraum
ca. 38 m²

Tische und Bestuhlung
können nach Bedarf
gestellt werden.



KG Gruppenraum

ca. 38 m²

Beispiele Bestuhlung

